



14

T.C.
SERİK BELEDİYE BAŞKANLIĞI
Emlak ve İstimlak Müdürlüğü

Sayı : 79587093-302.02-110
Konu : Gökçepınar Mah.206/26 par.
ve 205/1 parsel irtifak

24/02/2025

BAŞKANLIK MAKAMINA

İlgi: 20.01.2025 tarih ve 10 sayılı yazısı.

İlgi dilekçeye istinaden; İlçemiz Gökçe Pınar Mahallesi 206 ada 26 parsel taşınmazın geçit yolu olmadığından Belediyemize ait 205 ada 1 parsel taşınmazın kenar kıyısından ekli değişiklik tasarımında belirtilen 52,69 m2 lik kısmı için geçit hakkı iznin verilmesi konusunun Belediyemiz Meclisinde görüşülmesi hususunda;

Gereğini bilgilerinize arz ederim.

Hasan KÜÇÜK
Emlak ve İstimlak Müdürü

Uygun görüşle OLUR'larınıza arz ederim.

24/02/2025
Fatih Hamza CİMEN
Başkan
Belediye Başkan Yardımcısı

EK: 1- Dilekçe

Op.Dr.Kadir KUMBUL
Serik Belediye Başkanı

24.02.2025

Meclis'e

Sayı : 0719/394-170.03.01-10

20.01.2025

Konu : İrtifak Hakkı Tesisi

SERİK BELEDİYE BAŞKANLIĞINA

İlgilisinin 16.01.2025 tarih ve 16 sayılı talebi gereğince Serik İlçesi, Gökçepınar Mahallesi 206 ada 26 nolu parselin lehine 205 ada 1 parselin aleyhine irtifak hakkı tesisi yapılacaktır.

Gerekli encümen kararının alınmasını istiyorum.

Bilgilerinize arz ederim.

VELİ ŞEVKET DURSUN
Lisanslı Harita Kadastro Mühendisi

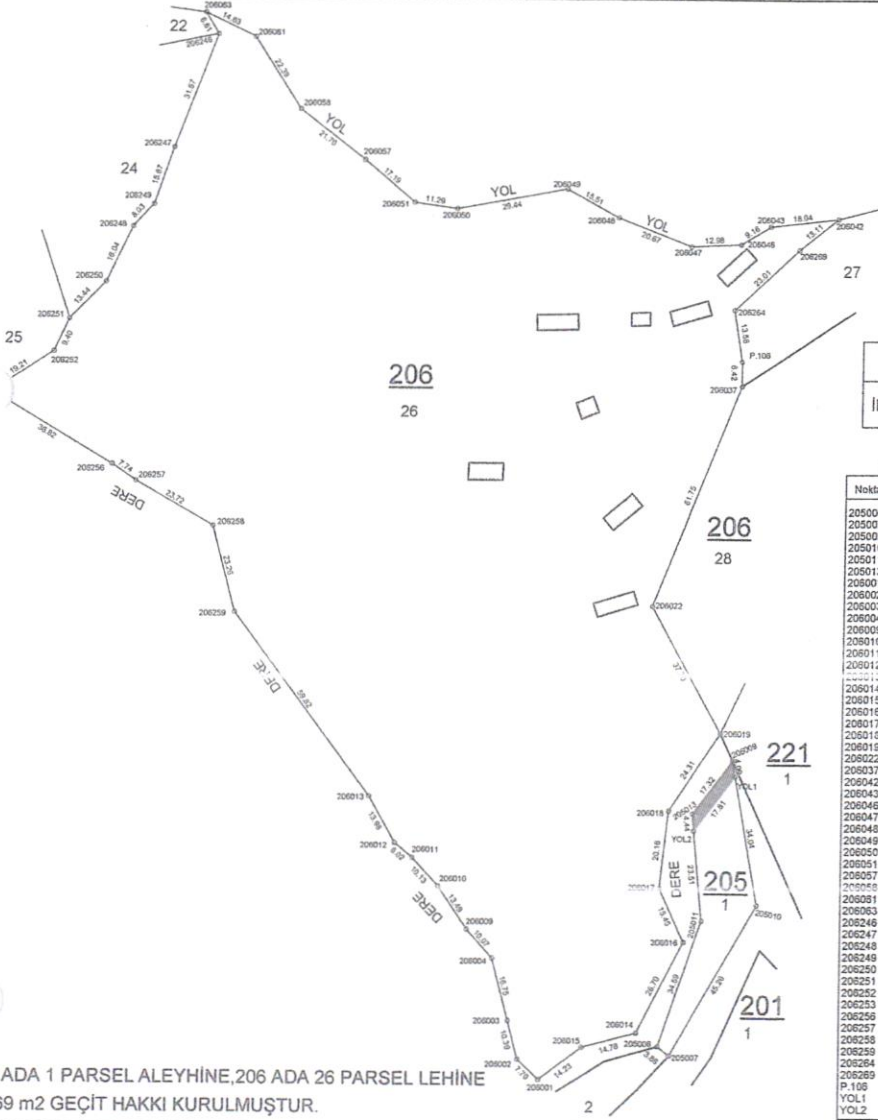
Ekler:

- 1- Sözleşme
- 2- Değişiklik Tasarımı

T.C. Serik Belediye Başkanlığı Harita İşleri Müdürlüğü	
Kayıt Tarihi	22.01.2025
Kayıt Sayısı	1876
HAVALE EDİLECEK YER	
Plan ve Proje Md. Lisanslı Harita Md.	

DEĞİŞİKLİK TASARIMI

İLİ : ANTALYA	KADASTRO					Yüzölçümü			
	Gören Yerlerde				Görmeyen Yerlerde		Ha	m ²	dm ²
İLÇESİ : SERİK	Kütük Sayfa No	Pafta No	Ada No	Parsel No	Mevkii	Gömlek Sıra No			
MAH/KÖY : GÖKÇEPINAR		17.D.3	206	26	KÖY İÇİ		2	6892	65
		N.26.D.17.D.3	205	1	KÖY İÇİ		-	749	01
Fen Kayıt No: 2025/16									



Parsel	Noktalar	HesapAlan
İRTİFAK(A)	205009,205013,YOL1,YOL2	52.69

ED-50 KOORDINATLARI

NoktaNo	Y	X
205006	595205.21	4103689.38
205007	595208.27	4103687.04
205009	595224.13	4103763.76
205010	595230.90	4103726.23
205011	595216.43	4103722.10
205013	595213.72	4103749.92
208001	595173.82	4103880.60
208002	595168.19	4103686.85
208003	595195.55	4103695.89
208004	595191.24	4103712.08
208009	595154.49	4103719.55
208010	595146.82	4103730.65
208011	595139.89	4103736.03
208012	595135.24	4103741.86
208014	595159.53	4103692.81
208015	595165.26	4103698.07
208016	595211.73	4103716.57
208017	595205.24	4103730.59
208018	595207.40	4103750.63
208019	595220.81	4103770.81
208022	595202.46	4103803.85
208037	595225.17	4103881.28
208042	595250.05	4103904.91
208043	595232.12	4103902.89
208046	595224.30	4103898.12
208047	595211.33	4103897.49
208048	595192.04	4103904.92
208049	595178.38	4103912.27
208050	595149.41	4103907.03
208051	595138.22	4103908.56
208057	595124.99	4103919.53
208058	595107.70	4103922.61
208081	595095.45	4103951.38
208083	595082.23	4103957.64
208246	595085.72	4103902.02
208247	595074.49	4103922.41
208248	595063.80	4103901.01
208249	595059.36	4103907.51
208250	595056.86	4103887.35
208251	595047.41	4103877.79
208252	595043.44	4103869.27
208253	595027.32	4103858.83
208256	595058.98	4103840.05
208257	595065.42	4103835.74
208258	595068.08	4103824.08
208259	595092.12	4103801.61
208264	595222.92	4103881.11
208269	595239.78	4103886.77
P.108	595225.05	4103887.89
YOL1	595224.89	4103759.73
YOL2	595214.15	4103745.50

İTRF KOORDİNATLARI

NoktaNo	Y	X
205006	595170.39	4103506.79
205007	595173.45	4103504.44
205009	595189.31	4103581.16
205010	595198.08	4103543.64
205011	595181.61	4103530.51
205013	595178.90	4103567.32
208001	595139.01	4103498.00
208002	595133.37	4103503.26
208003	595139.70	4103513.30
208004	595126.43	4103529.49
208009	595119.67	4103536.96
208010	595112.00	4103548.05
208011	595105.07	4103555.44
208012	595100.42	4103559.27
208014	595164.71	4103510.22
208015	595150.43	4103506.48
208016	595178.91	4103533.98
208017	595170.42	4103548.00
208018	595172.59	4103563.04
208019	595185.99	4103588.32
208022	595167.64	4103621.26
208037	595190.35	4103678.68
208042	595215.23	4103722.31
208043	595197.30	4103720.30
208046	595189.47	4103715.53
208047	595176.51	4103714.90
208048	595167.22	4103722.32
208049	595143.56	4103729.67
208050	595114.59	4103724.44
208051	595103.40	4103725.97
208057	595090.17	4103736.94
208058	595072.88	4103750.05
208081	595060.63	4103768.78
208083	595047.41	4103775.04
208246	595050.90	4103769.43
208247	595038.67	4103739.62
208248	595028.99	4103719.21
208249	595034.54	4103725.01
208250	595022.03	4103704.76
208251	595012.59	4103695.20
208252	595008.62	4103686.67
208253	594992.59	4103676.23
208256	595024.17	4103657.45
208257	595030.60	4103653.15
208258	595051.28	4103641.48
208259	595067.30	4103618.02
208264	595188.09	4103688.51
208269	595204.96	4103714.17
P.108	595190.22	4103685.10
YOL1	595190.04	4103571.14
YOL2	595179.33	4103562.91

205 ADA 1 PARSEL ALEYHİNE, 206 ADA 26 PARSEL LEHİNE
52.69 m2 GEÇİT HAKKI KURULMUŞTUR.

Şahin Bulut
Acur

Kadastro Paftasına Uygundur.

İmar Planına Uygundur.

Düzenleyen	Harita Kadastro Teknikeri
Adı, Soyadı	İBRAHİM ŞAHİN
Tarih	20.01.2025
İmza	
Kontrol Eden	Lisanslı Mühendis
Adı, Soyadı	VELİ ŞEVKET DURSUN
Tarih	20.01.2025
İmza	

Belediye Encümeni
-II Encümeni-

Karar No Tarih

İmza/Mühür

Tarih :/...../2025

